



Software **E**ngineering
& **P**roject **M**anagement

SEPM Produkte Release 2017-02

Neue Funktionen

Dokument Information

Art	Beschreibung
Abstrakt	Dieses Dokument beschreibt neue Funktionen bei den SEPM Produkten 2017-02
Version	2017-02

Haftungsausschluss

Alle in diesem Dokument verwendeten Logos und Warenzeichen gehören ihren entsprechenden Besitzern.

Kontakt

Software Engineering and Project Management

Gerliswilstrasse 42
CH-6020 Emmenbrücke
Switzerland

Tel +41 79 632 28 20

Fax +41 41 260 57 20

www.sepm.ch

support@sepm.ch

Inhalt

1	Übersicht	4
1.1	Übersicht über die Änderungen	4
1.2	Installation/Upgrade	5
1.2.1	System-Voraussetzungen	5
1.2.2	Upgrade der Softwaremodule	5
1.2.3	RealDWG™-basiertes AutoCAD DWG/DXF Format	5
1.2.4	SEPM X-Translator Datenbank	5
1.2.5	PNI	6
2	SEPM X-Translator	7
2.1	Smallworld Format	7
2.1.1	Defaultwerte für Attribute	7
2.1.2	Versionsmanager für die X-Translator Datenbank	7
2.2	RealDWG™ "AutoCAD DWG/DXF" Format	8
2.2.1	Quellformat	8
2.2.2	Zielformat	8

1 Übersicht

1.1 Übersicht über die Änderungen

Dieser Release **2017-02** umfasst folgende Verbesserungen:

- ❖ Verbesserungen beim **SEPM X-Translator**, insbesondere dem RealDWG™-basierten AutoCAD DWG/DXF Format
- ❖ Database upgrade **SEPM X-Translator Database**
- ❖ Konfigurationsmöglichkeit für den Fall dass ACE-Faktoren alle auf 1.0 gesetzt wurden

1.2 Installation/Upgrade

1.2.1 System-Voraussetzungen

Die SEPM Produkte 2017-02 werden unterstützt von Smallworld 400 bis 430, sowie Smallworld 5 (Entwicklung und Testing in der Smallworld 511-Umgebung).

Die SEPM NEPLAN DLLs setzen NEPLAN 5.5.4 oder höher voraus.

Das RealDWG™-basierte AutoCAD DWG/DXF Format benötigt .net 4.6.

Die SEPM ISYBAU Schnittstelle setzt die FS Kanal auf Smallworld 4.3 voraus.

1.2.2 Upgrade der Softwaremodule

Der Upgrade erfolgt wie gewohnt mit folgenden Schritten

- ❖ Produkt *x_translator* ersetzen
- ❖ Kundenmodule ohne Änderungen übernehmen
- ❖ Lizenzen von der alten in die neue Version kopieren (sofern sie nicht den Pfad zu den Lizenzdateien in *x_base_settings.licenses_dir* angepasst haben)

1.2.3 RealDWG™-basiertes AutoCAD DWG/DXF Format

Dieser Release benötigt eine neue Version des Hilfsprogramms *DwgAcp.exe*:

- ❖ Desinstallation des bestehenden Setups *DwgAcpSetup.msi*. Stellen Sie sicher, dass die installierten Dateien komplett vom System gelöscht wurden.
- ❖ Installation des neuen *DwgAcpSetup.msi* aus diesem Release 2017-02. Der Installationspfad sollte keine Leerzeichen enthalten (zum Beispiel *C:\DwgAcp40*)
- ❖ Stellen Sie sicher, dass der *SW_ACP_PATH* den im Setup gewählten Installationspfad enthält

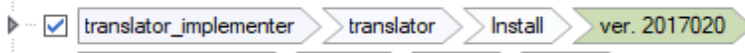
1.2.4 SEPM X-Translator Datenbank

Dieser Release beinhaltet ein Upgrade der SEPM X-Translator Datenbank:

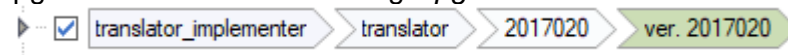
- ❖ Die Objekte *X-Translator Fläche*, *-Linie*, *-Punkt* und *-Text* besitzen neu das Attribut *Lineweight* (die Information wird mit dem RealDWG™-Format geladen)
- ❖ Zusätzliche Textstyles wurden definiert um kleine DXF Texte besser zu unterstützen
- ❖ Einige Textstyles wurden korrigiert

Mit folgenden Schritten können Sie die X-Translator Datenbank installieren/upgraden:

- ❖ Das Modul *translator_implementer* laden
- ❖ Neue Installation: Lassen Sie die Konfig *Install/2017020* laufen:

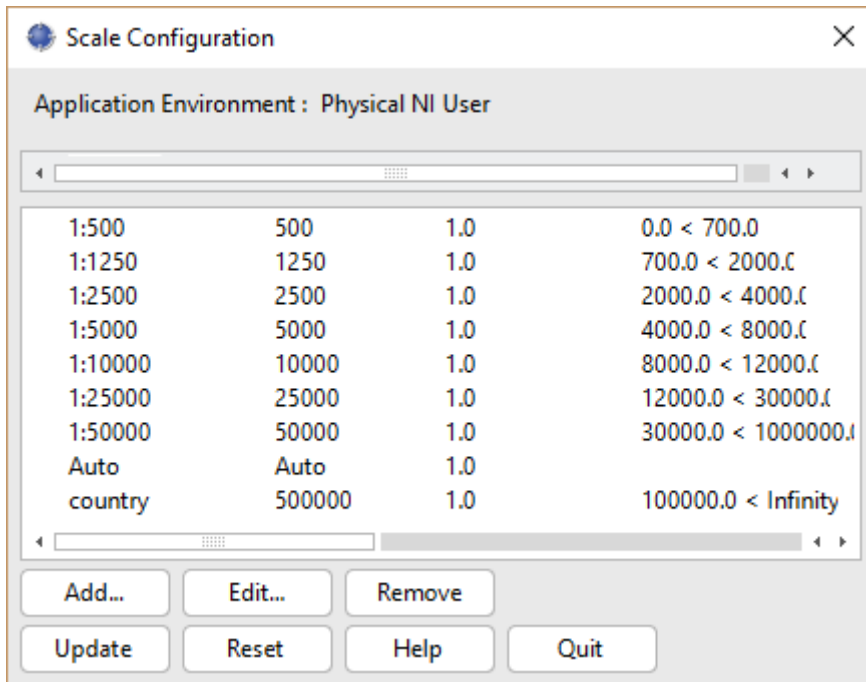


- ❖ Neue Installation in Smallworld 511: Eine leere Datenbank wird in *x_translator\ds\511* zur Verfügung gestellt (falls die Installation mit dem Implementer fehlschlägt)
- ❖ Upgrade: Lassen Sie die Konfig *Upgrade/2017020* laufen:



1.2.5 PNI

In einigen PNI-Installationen sind die ACE-Skalierungsfaktoren alle auf 1 eingestellt:



Situation mit ACE-Faktoren gleich eins

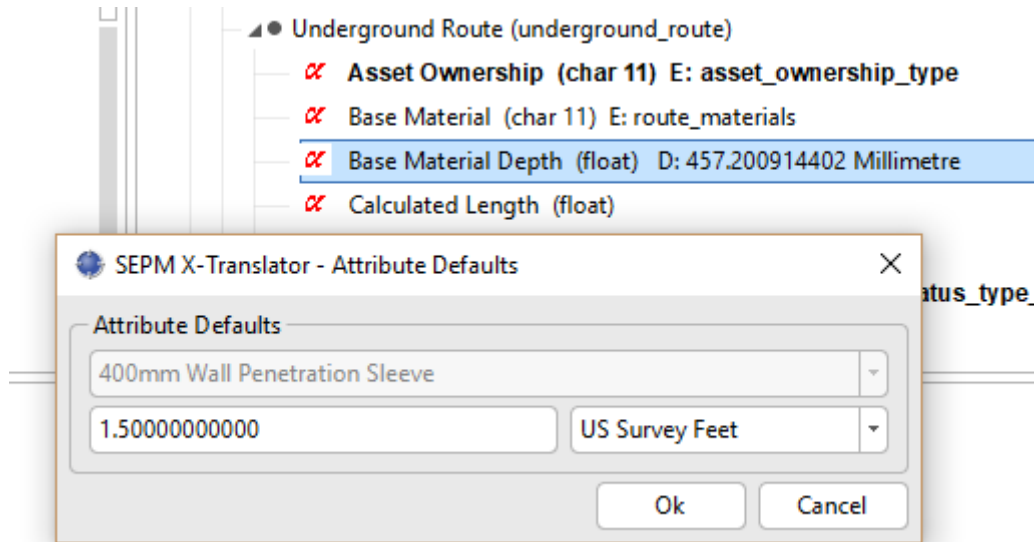
Damit in dieser Situation die DXF Linienpattern und -breiten korrekt umgerechnet werden sollten folgende Einstellungen vorgenommen werden:

- ❖ Konfiguration der Einstellung `x_translator_settings.display_style_scale_mapping` (Ein Beispiel für die PNI Demo Datenbank befindet sich im Modul `x_translator_customer_pni_sw5`).
- ❖ Falls die SEPM X-Translator Datenbank benutzt wird, so sollte der Styledump `pni_2017_02.style` nachgeladen werden (Verzeichnis `translator_implementer/resources/Base/datamodel`)

2 SEPM X-Translator

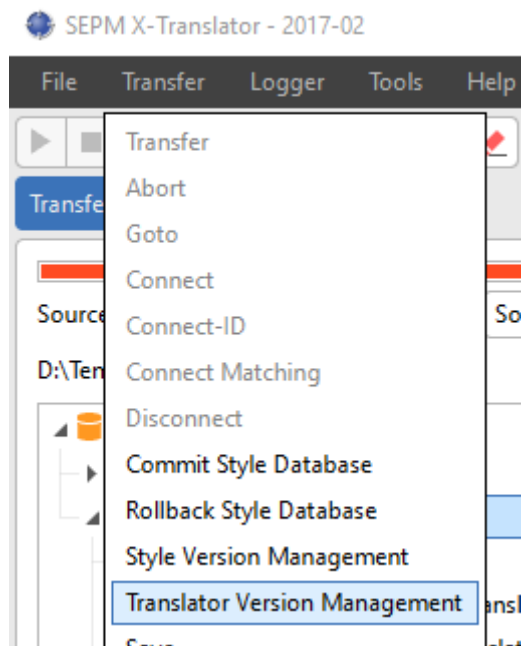
2.1 Smallworld Format

2.1.1 Defaultwerte für Attribute



Es ist von nun an möglich, eine Einheit beim Setzen von Default zu verwenden.

2.1.2 Versionsmanager für die X-Translator Datenbank



Ein Befehl wurde hinzugefügt um die Versionskontrolle der X-Translator Datenbank zu öffnen.

2.2 RealDWG™ "AutoCAD DWG/DXF" Format

2.2.1 Quellformat

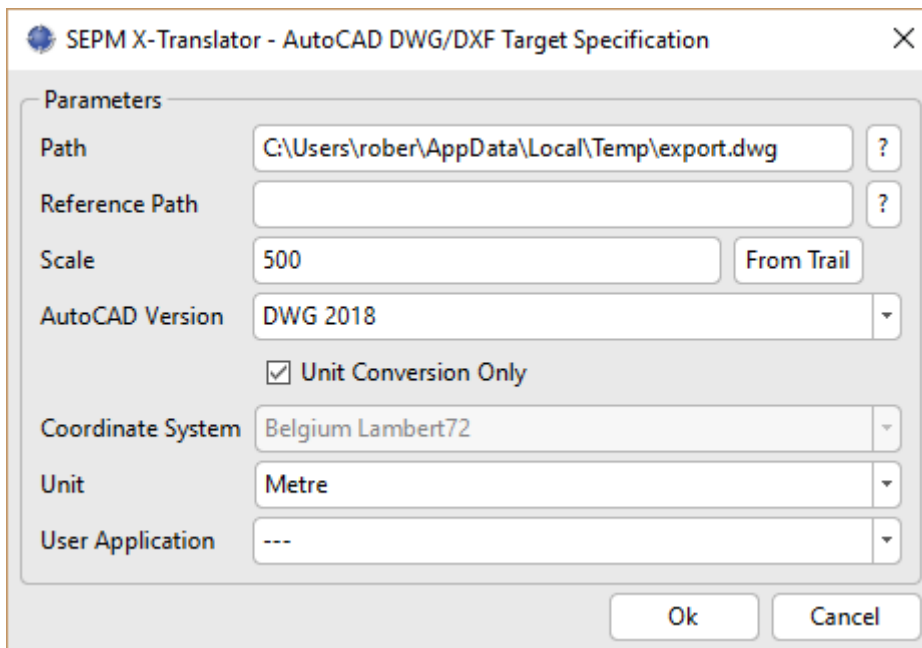
Eine Reihe von Verbesserungen wurde implementiert:

- ❖ *DWG 2018* wird unterstützt
- ❖ Folgende Entitäten werden geladen (explodiert in Linien- und Textgeometrien):
LEADER/MLEADER und *DIMENSION*
- ❖ *DXF XDATA* wird in das Feld *Bemerkung* gelesen
- ❖ Geforene Layer werden nun in allen Fällen übersprungen (gemäss Option)
- ❖ Blöcke welche beim Ursprung eingefügt wurden werden explodiert

2.2.2 Zielformat

Eine Reihe von Verbesserungen wurde implementiert:

- ❖ *DWG 2018* wird unterstützt
- ❖ Eine *Referenzdatei* kann angegeben werden, um Druckvorlagen, Symbole oder ähnliches in die Zieldatei zu kopieren.



AutoCAD Maske mit Referenzdatei. Die Default-DXF-Version ist nun 'DXF '2018'