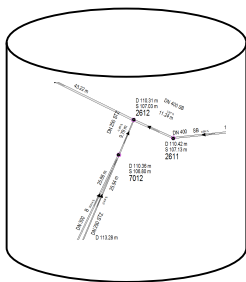




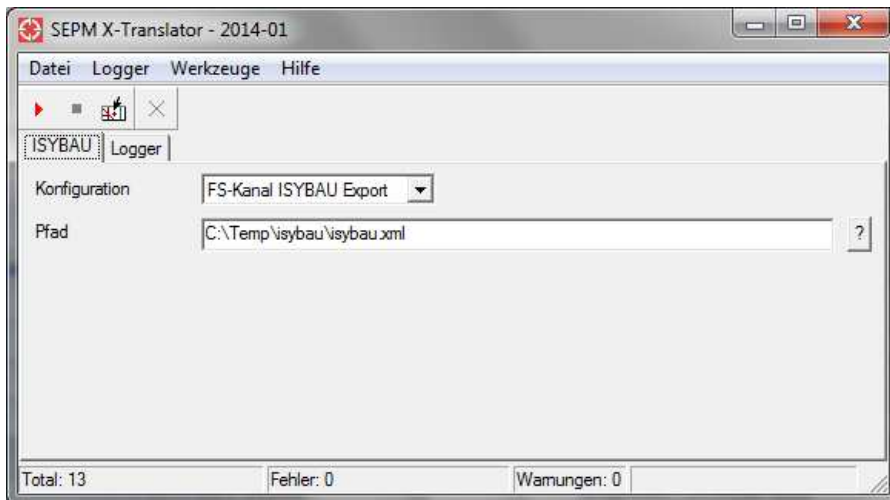
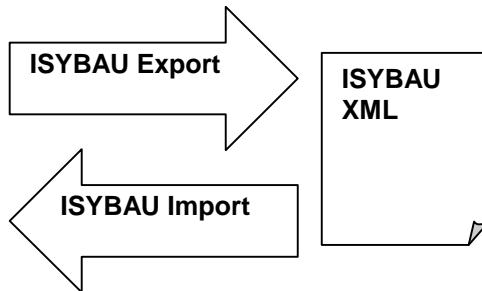
Software Engineering
& Project Management

SEPM ISYBAU Schnittstelle

ISYBAU XML Import und Export für die Fachschale Kanal



Fachschale Kanal



SEPM Simple GUI konfiguriert mit dem ISYBAU-Export/Import

Funktionen

Import und Export von Daten der Fachschale Kanal von und nach ISYBAU XML.

In dieser Version können Haltungen und Schächte mit ihren Geometrien importiert und exportiert werden.

Beim Import in die Fachschale Kanal werden zahlreiche Qualitätschecks und Validierungen durchgeführt, die dazu führen können, dass Daten nicht vollständig exportiert werden.

Die Schnittstellen sind in diesem Release 2014-01 als Betaversion verfügbar und sind noch nicht für die produktive Anwendung freigegeben.

ISYBAU XML

```
<?xml version="1.0" encoding="UTF-8"?>
<Identifikation
  xmlns="http://www.ofd-hannover.la/Identifikation">
  <Version>2013-02</Version>
  <Datenkollektive><Stammdatenkollektiv>
    <Kennung>SEPM1</Kennung>
    <AbwassertechnischeAnlage><Objektbezeichnung>9081</Objektbezeichnung>
    <Objektart>1</Objektart>
    <Status>0</Status>
    <Baujahr>2014</Baujahr>
    <Entwaesserungsart>KR</Entwaesserungsart>
    <Kante><KantenTyp>0</KantenTyp>
    <Halting><HaltingFunktion>1</HaltingFunktion>
  </Halting>
</Kante>
  <Lage><Strassenname>Gronauer Straße</Strassenname>
  <Ortsteilname></Ortsteilname>
</Lage>
  <Geometrie><GeoObjektart>4</GeoObjektart>
  <GeoObjekttyp>L</GeoObjekttyp>
  <Datenherkunft>FS Kanal</Datenherkunft>
  <Geometriedaten><Kanten><Kante><Start><Rechtswert>3473727.506</Rechtswert>
  <Hochwert>5504323.312</Hochwert>
  <PunktattributAbwasser>SMP</PunktattributAbwasser>
  <Lagegenauigkeitsstufe>0</Lagegenauigkeitsstufe>
  <Hoehengenauigkeitsstufe>0</Hoehengenauigkeitsstufe>
  </Start>
  <Ende><Rechtswert>3473737.051</Rechtswert>
  <Hochwert>5504345.913</Hochwert>
  <PunktattributAbwasser>SMP</PunktattributAbwasser>
  <Lagegenauigkeitsstufe>0</Lagegenauigkeitsstufe>
  <Hoehengenauigkeitsstufe>0</Hoehengenauigkeitsstufe>
  </Ende>
</Kante>
</Kanten>
</Geometriedaten>
</Geometrie>
</AbwassertechnischeAnlage>
  <AbwassertechnischeAnlage><Objektbezeichnung>23266</Objektbezeichnung>
  <Objektart>1</Objektart>
  <Status>0</Status>
  <Baujahr>2014</Baujahr>
  <Entwaesserungsart>KR</Entwaesserungsart>
  <Kante><KantenTyp>0</KantenTyp>
  <Halting><HaltingFunktion>1</HaltingFunktion>
</Halting>
</Kante>
  <Lage><Strassenname>Gronauer Straße</Strassenname>
  <Ortsteilname></Ortsteilname>
</Lage>
  <Geometrie><GeoObjektart>4</GeoObjektart>
  <GeoObjekttyp>L</GeoObjekttyp>
  <Datenherkunft>FS Kanal</Datenherkunft>
  <Geometriedaten><Kanten><Kante><Start><Rechtswert>3473726.187</Rechtswert>
  <Hochwert>5504323.577</Hochwert>
  <PunktattributAbwasser>SMP</PunktattributAbwasser>
  <Lagegenauigkeitsstufe>0</Lagegenauigkeitsstufe>
  <Hoehengenauigkeitsstufe>0</Hoehengenauigkeitsstufe>
  </Start>
  <Ende><Rechtswert>3473736.912</Rechtswert>
  <Hochwert>5504346.002</Hochwert>
  <PunktattributAbwasser>SMP</PunktattributAbwasser>
  <Lagegenauigkeitsstufe>0</Lagegenauigkeitsstufe>
```

...