



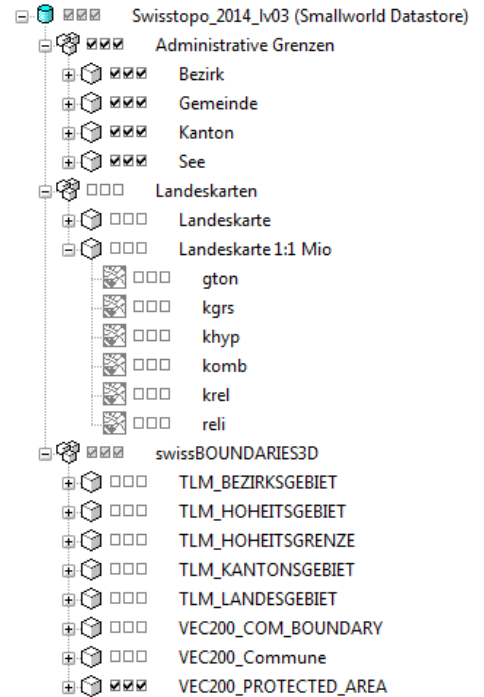
Software Engineering  
& Project Management

# SEPM X-Database Swisstopo 2015

## Smallworld Datenbank mit Swisstopo-Daten

Die **SEPM X-Database Swisstopo 2015** enthält folgende Daten von Swisstopo:

- ❖ swissBOUNDARIES3D Ausgabe 2015
- ❖ Landeskarte 1:1Mio
- ❖ Protected\_Area aus Vector200
- ❖ Postleitzahlengebiete



Objektklassen der Datenbank  
**Swisstopo 2015**

### Produktinformation

Smallworld-Datenbank  
*ds\_swisstopo\_2015\_lv03*  
*ds\_swisstopo\_2015\_lv95*

Koordinatensysteme LV03 und LV95

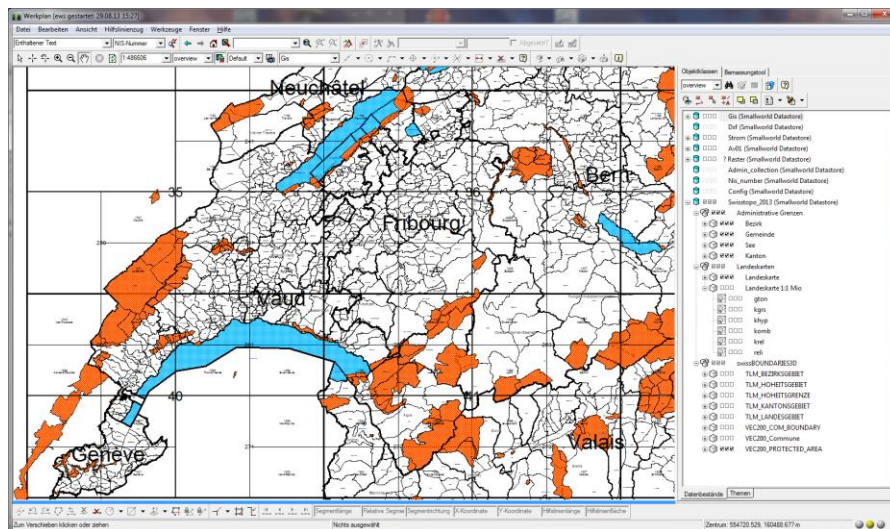
Verfügbare Downloads:

- ❖ 411 (Smallworld 400, 410, 411)
- ❖ 420 (Smallworld 420)
- ❖ 430 (Smallworld 430)

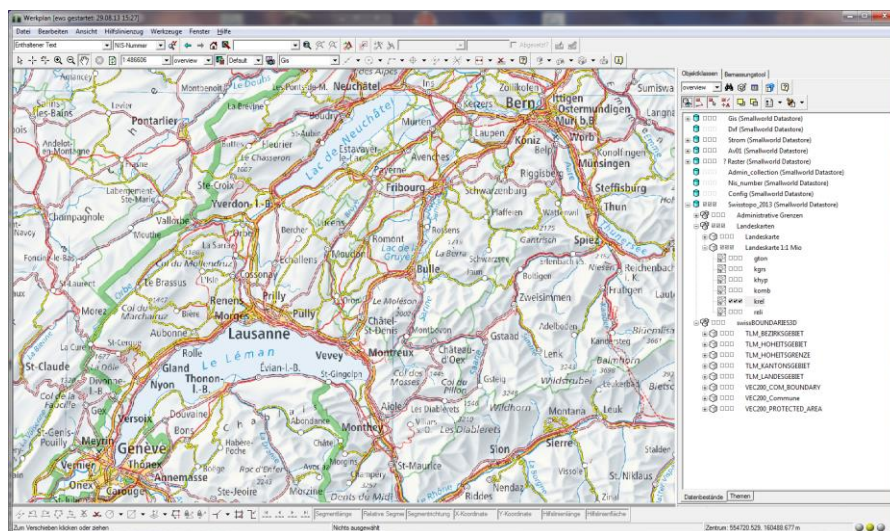
Die swissBOUNDARIES3D-Daten wurden nachbearbeitet, um die Objekte *Gemeinde*, *See*, *Bezirk* und *Kanton* zu erzeugen:

- ❖ mehrere Polygone pro Fläche (die Quelldaten enthalten nur ein Polygon pro 'Hoheitsgebiet')
- ❖ Enklaven wurden als Löcher in den Flächen zugefügt
- ❖ Kennzeichengeometrie wurde für den grössten Flächenbestandteil erzeugt.
- ❖ die Tabelle 'Hoheitsgebiet' wurde in die Objekte 'Gemeinde' und 'See' aufgespalten

Die Umrisse der Landeskarten 1:25'000, 1:50'000 und 1:100'000 wurden ebenfalls geladen



Daten aus SWISSBOUNDARIES3D, Protected Areas, Umrise Landeskarten



Landeskarte 1:1Mio



Software Engineering & Project Management

Gerliswilstrasse 42  
Tel. +41 79 632 28 20

CH-6020 Emmenbrücke  
Fax +41 41 260 57 20

Switzerland

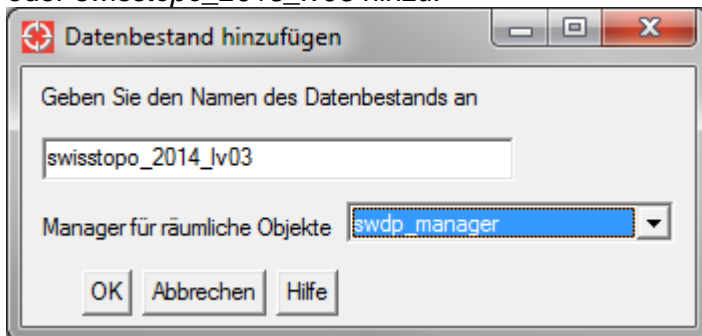
[www.sepm.ch](http://www.sepm.ch)

[info@sepm.ch](mailto:info@sepm.ch)



## Installation

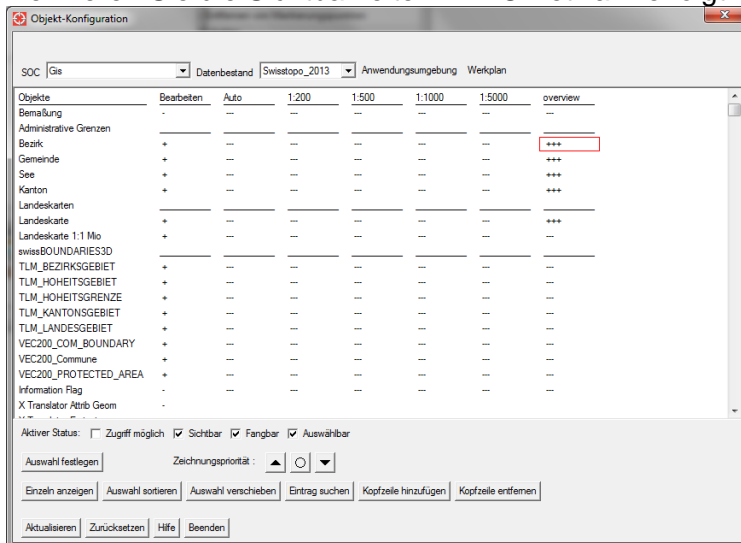
- ❖ Laden Sie gemäss Ihrer Smallworld-Version die entsprechende Version von sepm.ch herunter
- ❖ Kopieren Sie das Verzeichnis *ds\_swisstopo\_2015\_lv03* oder *ds\_swisstopo\_2015\_lv95* neben das *ds\_admin* Verzeichnis
- ❖ Laden Sie das Modul *x\_database\_dm\_swisstopo\_2015* in Ihr Smallworld Image
- ❖ Fügen Sie im Gis-SOC die Datenbank *swisstopo\_2015\_lv03* oder *swisstopo\_2015\_lv95* hinzu:



Sie können folgenden Pfad verwenden:

`%SW_SESSION_ACE_DB_DIR%\.lds_swisstopo_2015_lv03` oder  
`%SW_SESSION_ACE_DB_DIR%\.lds_swisstopo_2015_lv95`

- ❖ Definieren Sie die Sichtbarkeiten im ACE etwa wie folgt:



- ❖ Styles laden: Ein Styledump *swisstopo\_2013\_strom43.style* erzeugt in NIS Strom43 steht zur Verfügung

## Lizenzbedingungen

Der Endkunde muss die Daten von Swisstopo erwerben. Auch Gratis-Daten müssen einmal vom Swisstopo-Website heruntergeladen werden. Ausserdem gilt für alle Swisstopo-Daten die "Lizenz für Fertigprodukte" sowie alle sonstigen von Swisstopo formulierten Bestimmungen.

Die Verwendung der Daten erfolgt auf eigenes Risiko. Es besteht kein Anspruch auf Aktualisierung oder Weiterentwicklung.

Die Datenbank kann ohne Lizenzkosten installiert und verwendet werden.

Die Daten von Swisstopo wurden wie folgt geladen:

- ❖ Shape Files von SwissBOUNDARIES3D wurden mit dem **SEPM X-Translator** geladen
- ❖ Die Rasterkarte 1:1Mio wurden mit **SEPM X-Raster** geladen (Rasterdatei komb)
- ❖ Die Objekte *Gemeinde*, *See*, *Bezirk* und *Kanton* wurde per Magik-Skript aus den geladen Rohdaten erzeugt.

Der Aktualitätsstand der Daten entspricht dem Bezug von Swisstopo vom 22. Mai 2015.

**GRATIS**